

Lampe LED

pour armoire à glace A406

Lisez attentivement cette notice avant d'installer la lampe et conservez cette notice.

Données techniques:	Protection contre décharges électrique:	Classe 2
	Tension nominale:	220 ~ 240 V 50 Hz
	Luminaire:	14 V Led 7 W, 4000 K
	Plage de température:	5° C – 40° C

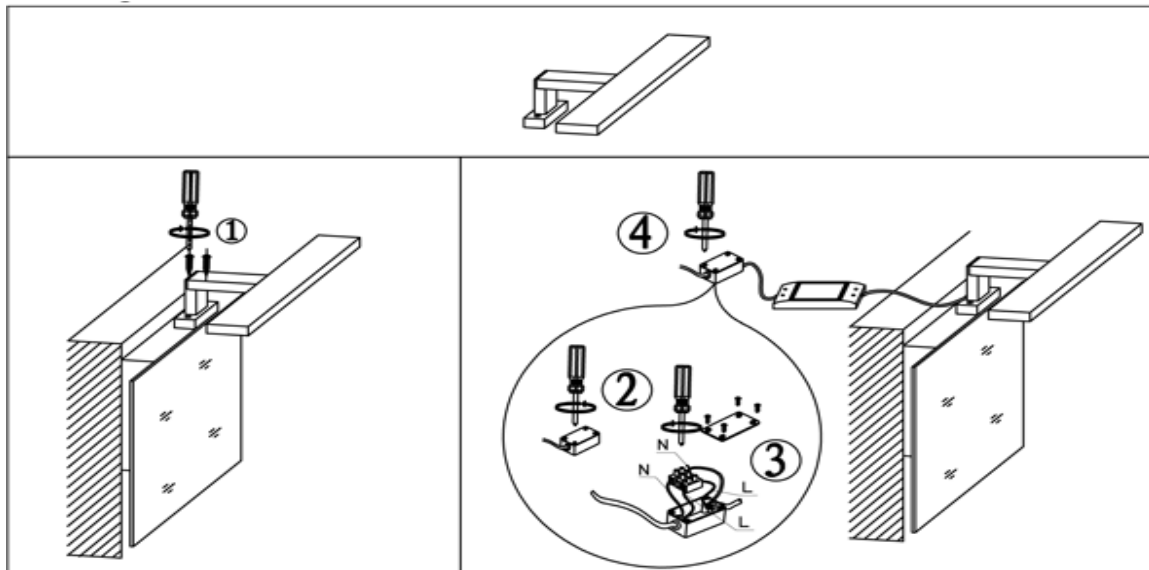
Ce produit est uniquement conçu pour usage intérieur et est préconisé pour montage sur matériaux moyennement inflammables.

Installation: Attention! Les produits électriques peuvent causer des dommages corporels et matériels. Nous conseillons de faire appel à un professionnel.

1. Assurez vous que l'alimentation en courant soit coupée avant de procéder au raccordement /entretien de la lampe.
2. Afin d'éviter d'inutiles travaux en saillie, veuillez définir la direction du conducteur enterré avant de percer les trous de fixation.
3. Raccordez le fil brun (ou rouge) au L, le bleu (ou noir) au N.

Attention: N'utilisez pas cette lampe sans diffuseur. Celui-ci doit également ne pas être à nu.

Notice de montage:



La pose doit être faite par un électricien agréé.

IP20

CE

